

mairie
paris **20**

MAIRIE DE PARIS



PRÉFET DE PARIS

Contrat de Ville 2015-2020

Projet de territoire Belleville Amandiers Pelleport

Présentation en Conseil de Quartier
12 octobre et 9 novembre 2015



Les quartiers prioritaires du 20^e

Le 20^e arrondissement compte 198 000 habitants

Les Portes du 20^e : 36 569 habitants dont 26 158 en quartier prioritaire

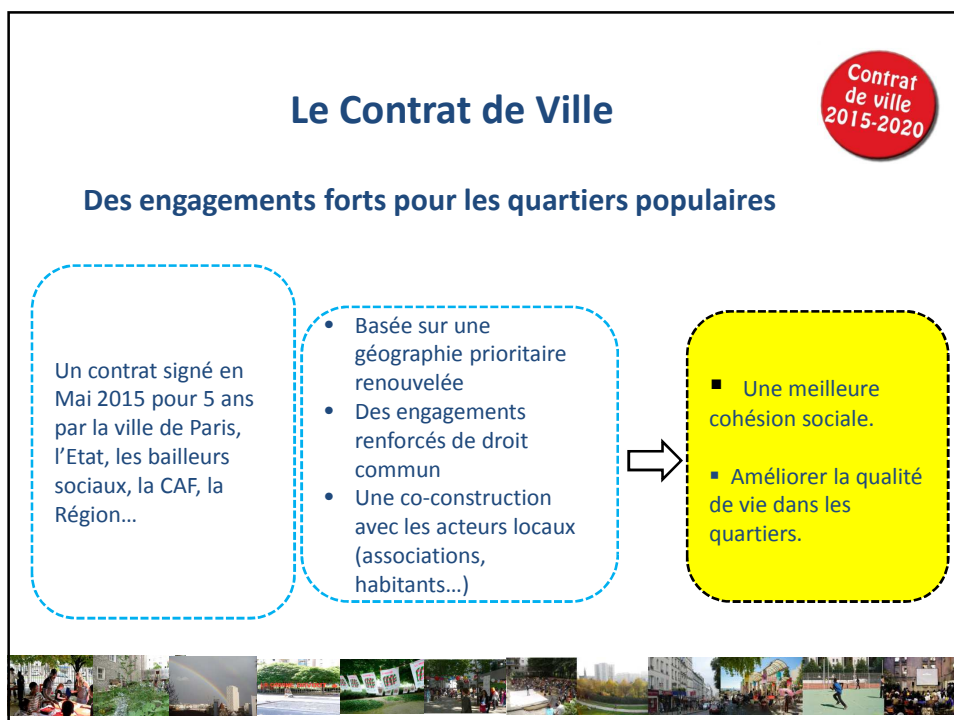
Belleville Amandiers : 40 312 habitants dont 16 207 ha en quartier prioritaire

Compans Pelleport : 1470 habitants

LES QUARTIERS DE LA POLITIQUE DE LA VILLE
Paris 20^{ème}

	quartier prioritaire de la politique de la ville		logements sociaux SRU 2013
	quartier de veille active		espace vert, cimetière
			autre équipement

Sources: Ville de Paris, Préfecture de Paris, inventaire des logements sociaux SRU au 01/01/2013



Le Projet de territoire

Contrat
de ville
2015-2020

Au niveau local, c'est le **PROJET DE TERRITOIRE** qui sera la **feuille de route de l'ensemble des partenaires** pour les 5 ans à venir.

- Basé sur une démarche d'élaboration participative, avec des ateliers et des tables rondes de consolidation.
- Déclinaison locale, au regard des problématiques propres au territoire, des engagements des partenaires du contrat de ville parisien.

MODALITES DE SUIVI :

Un **Comité de pilotage**, l'échelle de l'arrondissement, annuel avec l'ensemble des partenaires et représentants des signataires du contrat de ville pour un point d'étape : bilan /évaluation et poursuite des objectifs et définition de nouvelles priorités.

Pilotage technique assurée par le **binôme Chef de projet et délégué du Préfet** avec l'appui de **l'équipe opérationnelle**.



Le Projet de territoire

Contrat
de ville
2015-2020

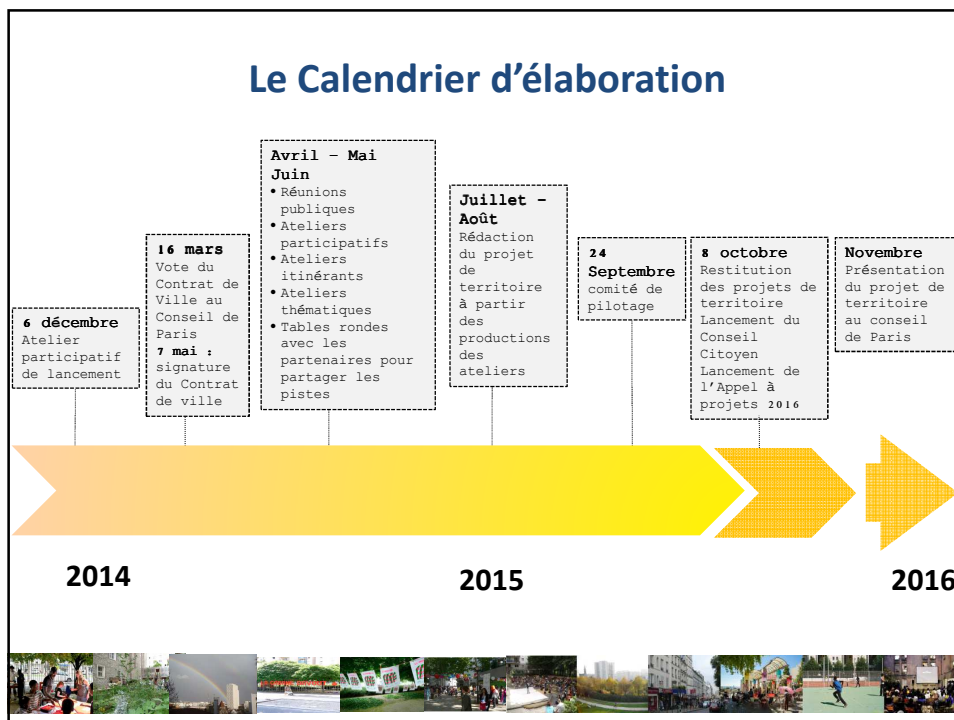
COMPOSITION ET RÔLE DE L'ÉQUIPE OPERATIONNELLE

- Co-pilotée par le chef de projet et la déléguée du préfet, avec les agents de l'équipe de développement local,
- En lien avec la mairie d'arrondissement,
- Composée de représentants locaux des signataires,

➔ Pour construire les partenariats nécessaires à l'avancée des projets.
Pour préparer le comité de pilotage annuel.

Se réunit 2 à 3 fois par an





Belleville Amandiers Pelleport

Le ressenti des habitants

- Un quartier bien doté en équipements
- une dynamique d'initiatives locales
- Des places et des jardins qui rendent le quartier agréable
- Le manque de propreté et l'existence d'espaces délaissés
- Certains équipements ne sont pas suffisamment accessibles
- La précarité, visible dans l'espace public
- Une dégradation générale des conditions d'accès à l'emploi
- Des difficultés croissantes en matière d'accès aux droits
- Des problèmes de logement liés au prix des loyers.



Belleville Amandiers Pelleport

Un projet de territoire construit autour de 4 enjeux:

- L'amélioration du cadre de vie des habitants et l'accès aux ressources du quartier
- L'accès à la formation, à l'emploi et à la création d'activités pour les habitants qui en sont les plus éloignés
- Le lien social et l'accès aux droits et à la santé pour favoriser la citoyenneté et prévenir les situations de précarité
- L'éducation et le soutien à la parentalité, facteurs de réussite et d'intégration sociale

Un fil rouge:

La prise en compte des besoins spécifiques des jeunes du territoire ainsi que l'égalité entre les femmes et les hommes

Un territoire Grand Belleville avec les 10^e et 11^e arrondissement



Des objectifs pour le territoire :

- **En matière d'emploi :**

Consolider les projets de remobilisation en amont de la formation et de l'emploi

Diversifier les supports de formations de type chantiers

Accompagner les projets d'entrepreneuriat et suivi post-cr ation.

Conforter les ateliers sociolinguistiques et les actions linguistique-emploi

Premier accueil et m diation emploi

- **D veloppement  conomique**

Une strat gie concert e d'attribution des locaux en pieds d'immeuble

D veloppement  conomique   partir des initiatives  conomiques et des besoins des habitant(e)s

Accompagner les projets d' conomie sociale et solidaire



Des objectifs pour le territoire :

- **Education :**

Poursuivre le dispositif R ussite  ducative

Ouverture des  coles et coll ges sur le quartier

Lutte contre le d crochage scolaire et s curisation des parcours

Epanouissement et bien  tre des enfants et des jeunes

D velopper les projets de soutien   la parentalit 

- **Acc s aux droits et lien social :**

Renforcer la m diation

Former les acteurs (fonction d'accueil, b n voles, habitants relais)

Lutter contre la fracture num rique

P renniser et/ou d velopper des actions de convivialit  et de solidarit .

- **Sant  :**

Rapprocher les habitants de l'offre de sant 

Former les acteurs locaux aux enjeux de sant  et promouvoir des d marches de sant  communautaire.



Des objectifs pour le territoire :

- **Cadre de vie et espaces publics**

Poursuivre la démarche GUP en impliquant l'ensemble des acteurs du quartier
Accompagner les projets participatifs d'aménagement et d'embellissement
Permettre une appropriation partagée des espaces publics et leur animation

- **Habitat et logement :**

Renforcer l'entretien des parties communes
Améliorer le confort des logements
Faciliter les mutations et échanges de logements et faciliter les parcours résidentiels

- **Tranquillité publique :**

Développer des actions permettant un rapprochement entre la police et les jeunes
Lutter contre les conflits d'usage

